

# 賃貸戸建

鈴木邸戸建

## 《物件概要》

所在地/埼玉県さいたま市中央区大戸5-11-3

構造規模/木造モルタル造2階建

専有面積/95.08㎡ 間取タイプ/4LDK戸建

築年月/昭和59年

現況/現空 入居日/即入居可

駐車場/なし

設備/電気・ガス・水道・バス、トイレ別  
システムキッチン・室内洗濯機置場  
収納多数・照明あり

環境/良好

※お申込後、審査の結果お断りする場合がございます。

※原則賃貸保証会社利用(エポスカード)

初回保証料 月額賃料50%

次年度以降保証料10,000円/年



J R 埼京線

「南与野」駅徒歩7分 「北浦和」駅徒歩12分

J R 京浜東北線

◎緑に囲まれたゆとりの4LDK戸建  
◎フローリング(洋室)  
◎システムキッチン



※図面と現況が異なる場合は現況優先と致します。

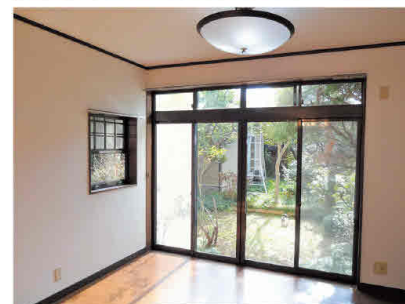
## 《賃貸条件》

賃料 **120,000**円 共益費:なし

礼金:1ヶ月 敷金:1ヶ月

火災保険:当社指定の保険に加入(25,000円/2年間)

契約期間:2年間 更新料:新賃料の1ヶ月分 ※鍵交換代なし



at home

不動産会社間専用図面

図面コード:6930114E 物件番号06810308-1

WILL LEAD CORPORATION

東京都知事免許(3)第90338号

株式会社 ウィルリード

〒102-0076

東京都千代田区五番町5-5

TEL:03-6459-0930

FAX:03-6459-0931

客付会社様へ

手数料	項目	割合	備考
手数料	客付手数料	100%	
	負担の割合		
手数料	客付手数料	100%	
	負担の割合		

■取引態様:専属専任媒介

■情報公開日:2022.1.27